



## Programa de formació i inserció (PFI)

Auxiliar de

# Muntatges d'Instal·lacions Elèctriques d'Aigua i Gas

## Família professional Electricitat i electrònica

Aquests estudis capaciten per dur a terme operacions auxiliars en el muntatge i manteniment d'instal·lacions electrotècniques i d'aigua i gas, així com en el muntatge o desmuntatge d'aparells sanitaris, radiadors i aparells de climatització.

### Durada dels estudis

Un curs acadèmic, de 1.000 hores.

### Continguts

#### Inclouen:

Qualificació professional completa:

- ELE255\_1: Operacions auxiliars de muntatge d'instal·lacions electrotècniques i de telecomunicacions en edificis.

#### Mòduls de formació professional

- Instal·lacions Elèctriques i Domòtiques
- Instal·lacions de Telecomunicacions
- Operacions de Fontaneria
- Projecte Integrat
- Formació Bàsica en Prevenció de Riscos Laborals
- Formació Pràctica en Empreses (mínim 180 hores)

#### Mòduls de formació general

- Estratègies i eines de comunicació
- Entorn social i territorial
- Estratègies i eines matemàtiques
- Incorporació al món professional

#### Tutoria, seguiment i orientació personalitzada

### De què treballaràs?

- Operacions auxiliars en el muntatge i manteniment d'instal·lacions electrotècniques i d'aigua i gas, així com en el muntatge o desmuntatge d'aparells sanitaris, radiadors i aparells de climatització.

### Continuïtat

La superació d'aquest programa de formació i inserció (PFI) comporta:

- Certificació acadèmica i professional que conté la qualificació final obtinguda en el programa de formació i inserció (PFI) i acredita les competències professionals assolides.
- Certificat del Curs d'accés als cicles formatius de grau mitjà (CAM), si el PFI s'ha cursat en un centre autoritzat a impartir aquest Curs d'accés.
- Accés als cicles formatius de grau mitjà, d'acord amb la Resolució EDU/2638/2020, del 26 d'octubre.
- Reconeixement dels mòduls professionals superats en el programa de formació i inserció (PFI) per a l'obtenció del títol professional bàsic associat al perfil.
- Certificat de professionalitat ELES0208 Operacions auxiliars de muntatge d'instal·lacions electrotècniques i de telecomunicacions en edificis, que emet l'Administració laboral.
- Accés als centres de formació d'adults per obtenir el GESO, sense complir el requisit de tenir 18 anys.



# Programes de formació i inserció (PFI)

## Què són els PFI

Són programes que tenen una finalitat formativa i professionalitzadora en un perfil professional concret.

## Requisits d'accés

S'adrecen a joves no ocupats que:

- no han obtingut el títol de graduat en ESO
- tenen com a mínim 16 anys d'edat i com a màxim 21, l'any d'inici del programa.

## Objectius dels PFI

- Retornar al sistema educatiu.
- Obtenir una formació bàsica per poder accedir al mercat laboral.

## Estructura

- Mòduls de formació general per a l'adquisició de competències instrumentals bàsiques.
- Mòduls de formació professional per a l'assoliment de les competències professionals (inclouen un mòdul de pràctiques en centres de treball).
- Accions de seguiment i orientació.

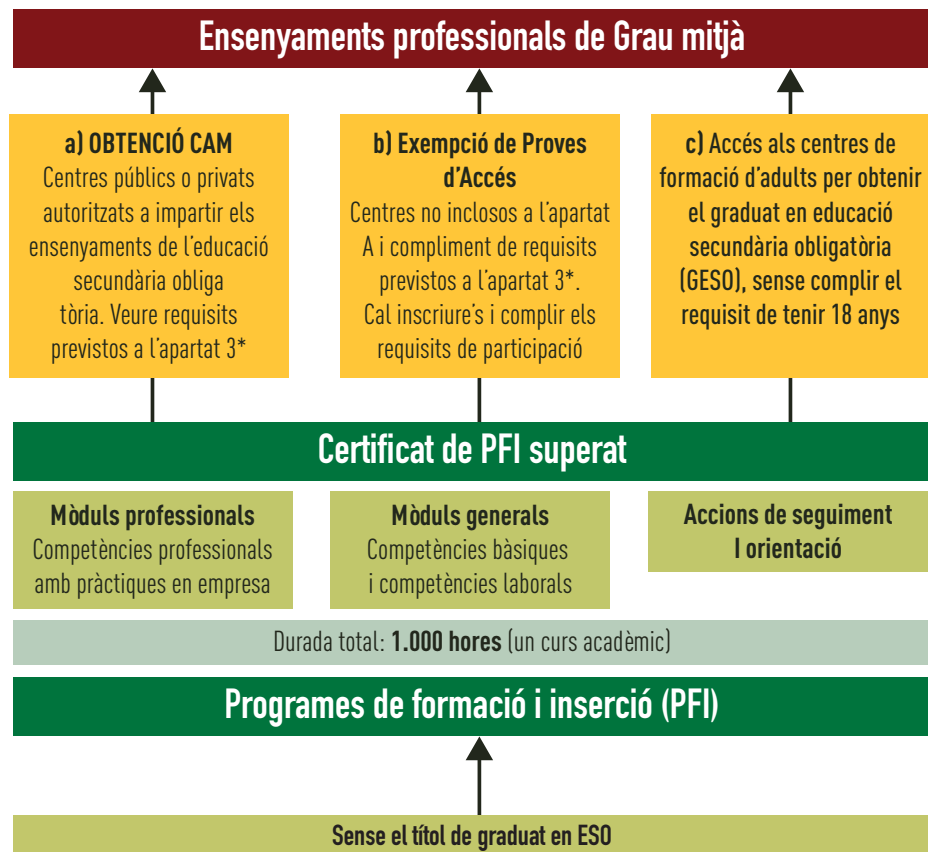
## Certificació de la formació

És una certificació en què consta el perfil professional cursat i la relació d'unitats de competències assolides corresponents a qualificacions professionals de nivell 1.

## Perfils professionals de PFI que s'imparteixen a l'Institut Escola del Treball

Auxiliar de:

- Fabricació mecànica i d'ajust i soldadura
- Fusteria metàl·lica i PVC
- Muntatges d'instal·lacions elèctriques d'aigua i gas
- Muntatge i manteniment d'equips informàtics
- Obres d'interior i pintura
- Serralleria i construccions metàl·liques



\* RESOLUCIÓ EDU/2638/2020, de 26 d'octubre, relativa als efectes de la superació dels programes de formació i inserció.

Be \_\_\_\_\_ Pro

**e** Consorci d'Educació de Barcelona  
Generalitat de Catalunya  
Ajuntament de Barcelona

**INSTITUT ESCOLA DEL TREBALL DE BARCELONA**

Comte d'Urgell, 187  
(recinte Escola Industrial, edifici 11)  
08036 Barcelona  
Tel. 93 430 92 00  
Fax 93 410 85 40  
www.escoladel treball.org  
X @EdTbarcelona